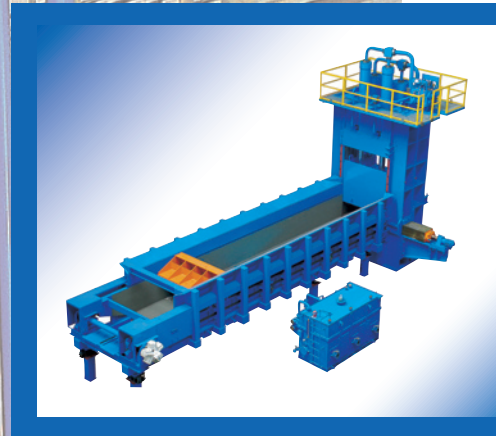




省エネ

スクラップシャー/フジ・マウントシャー/ スクラップペーラー



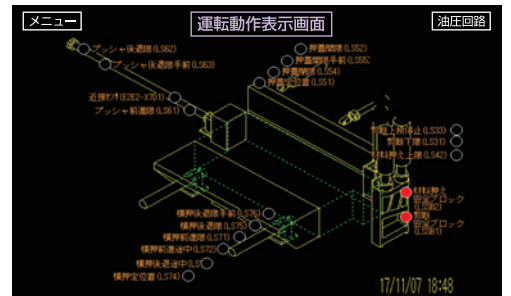
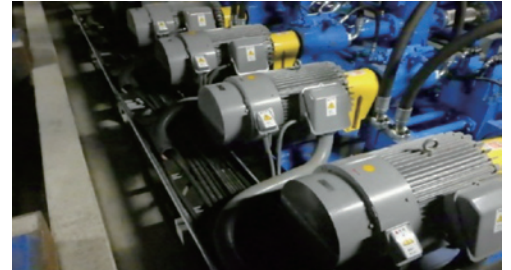
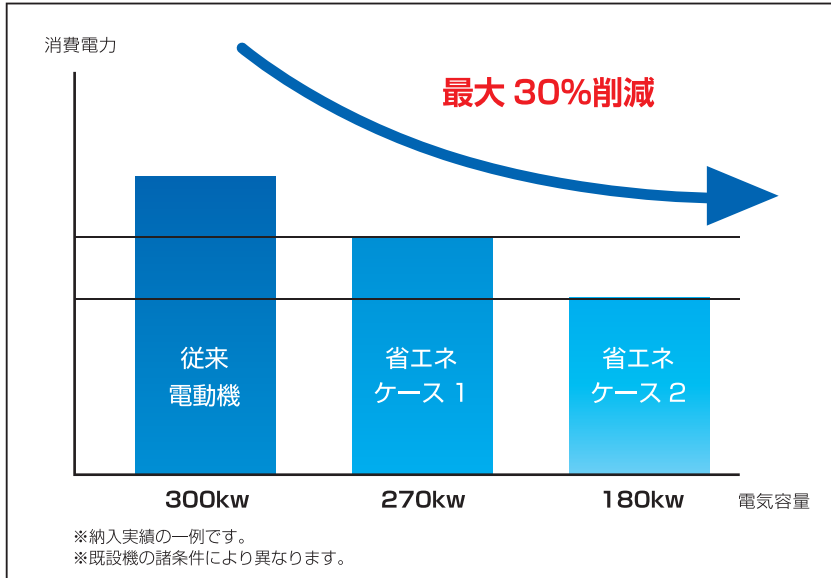
- 高効率モーターの採用
- 電動機容量の削減

省エネルギーを実現しました



Series HSS-ES / HWSS-ES / HBP-ES

インバーターモーター採用にて最大 30%の消費電力を削減！



機械能力は従来機のままだに、 ～約30%の消費電力を削減

当社が独自に開発したインバーター油圧システムにより、機械の各工程での最適な動力制御と、機械停止時のアイドルリングストップ機能を付与することで、高い省エネ性能を実現しました。

タッチパネル採用による、 優れたユーザーインターフェースを実現

制御盤には最新のグラフィックオペレーションターミナル (GOT) を採用。機械の稼働状況や異常履歴等を容易に確認することが可能です。リモートシステムも導入事例あります。(オプション)

省エネ仕様

スクラップシャー

型式	シリンダ能力 (TON)					電動機容量 (kw)	フィーディングボックス寸法 (mm)		
	剪断	材料押	横押	プッシャ	押蓋		W	L	D
HSS-1250-125ES	1250	400	480	120	160	270	3000	7000	2100

フジ・マウントシャー

型式	シリンダ能力 (TON)			電動機容量 (kw)	フィーディングボックス寸法 (mm)		
	剪断	材料押	巾寄せ		W	L	D
HWSS-2000-1250ES	1250	430	150	270	2000	10000	1600

スクラップベアラー

型式	シリンダ能力 (TON)			ボール寸法 (成形品) (mm)			電動機容量 (kw)	フィーディングボックス寸法 (mm)		
	縦押	横押	蓋押	W	L	D		W	L	D
HBP-300-200-65ES	195	220	95	500	任意	650	45	3000	2000	1090

※ 仕様の一例です。
※ 上記仕様は製品改良のため、予告なく変更する場合があります。

富士車輜株式会社 <https://www.fujicar.com>

本社/工場	〒524-0034	滋賀県守山市千代町13番地1	TEL 077-583-1235(代)	FAX 077-582-8805
東京支店	〒140-0001	東京都品川区北品川1丁目1-11 第3小池ビル2F	TEL 03-6402-4184	FAX 03-6402-4185
大阪支店	〒532-0003	大阪府淀川区宮原2丁目14-10 中尾ロイヤルビル8F	TEL 06-6394-4100	FAX 06-6394-4102
東京営業所	〒125-0041	東京都葛飾区東金町7-21-14	TEL 03-3607-3196	FAX 03-3627-6624
名古屋営業所	〒458-0801	名古屋市長区鳴海町字母呂後89	TEL 052-621-9119	FAX 052-622-8901
福岡営業所	〒812-0064	福岡市東区松田3-7-30	TEL 092-622-1758	FAX 092-622-1415



ISO 9001 全社認証取得



ISO 14001 全社認証取得



ISO 45001 全社認証取得