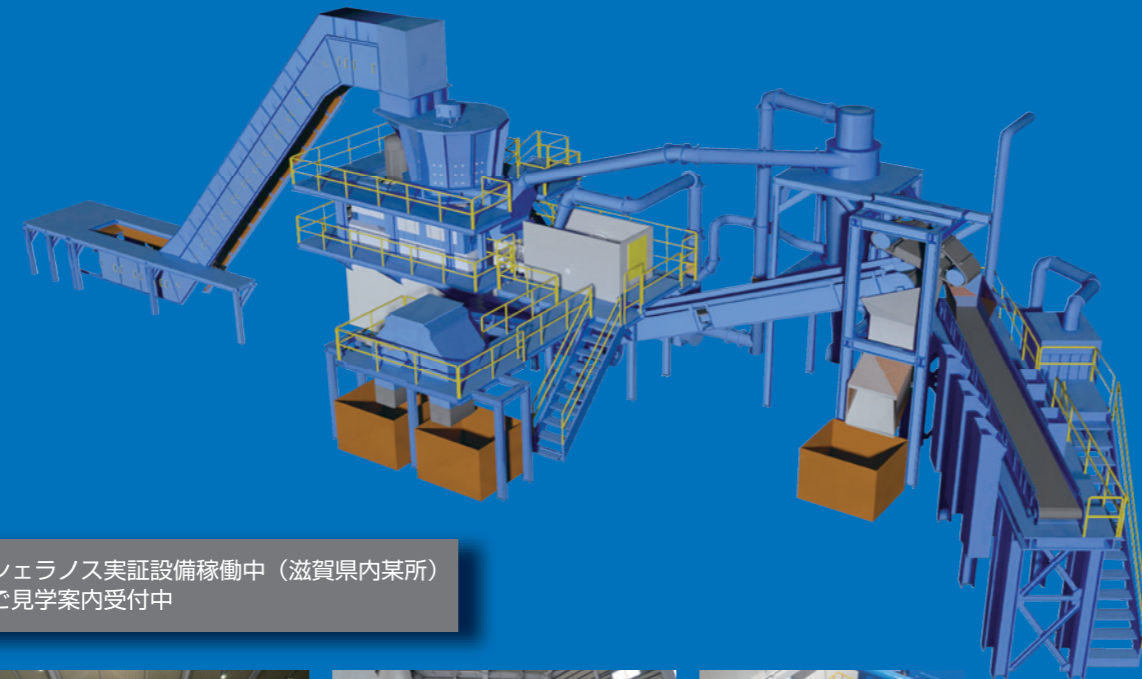


富士車輛株式会社

<https://www.fujicar.com>

- 本社/工場 〒524-0034 滋賀県守山市千代町13番地1  
TEL 077-583-1235(代) FAX 077-582-8805
- 東京支店 〒140-0001 東京都品川区北品川1丁目1-11 第3小池ビル2F  
TEL 03-6402-4184 FAX 03-6402-4185
- 大阪支店 〒532-0003 大阪市淀川区宮原2丁目14-10 中尾ロイヤルビル8F  
TEL 06-6394-4100 FAX 06-6394-4102
- 東京営業所 〒125-0041 東京都葛飾区東金町7-21-14  
TEL 03-3607-3196 FAX 03-3627-6624
- 名古屋営業所 〒458-0801 名古屋市緑区鳴海町字母呂後89  
TEL 052-621-9119 FAX 052-622-8901
- 福岡営業所 〒812-0064 福岡市東区松田3-7-30  
TEL 092-622-1758 FAX 092-622-1415



シェルノス実証設備稼働中（滋賀県内某所）  
ご見学案内受付中



**FUJI CAR**

Environmental Systems & Engineering  
for Sustainable Development



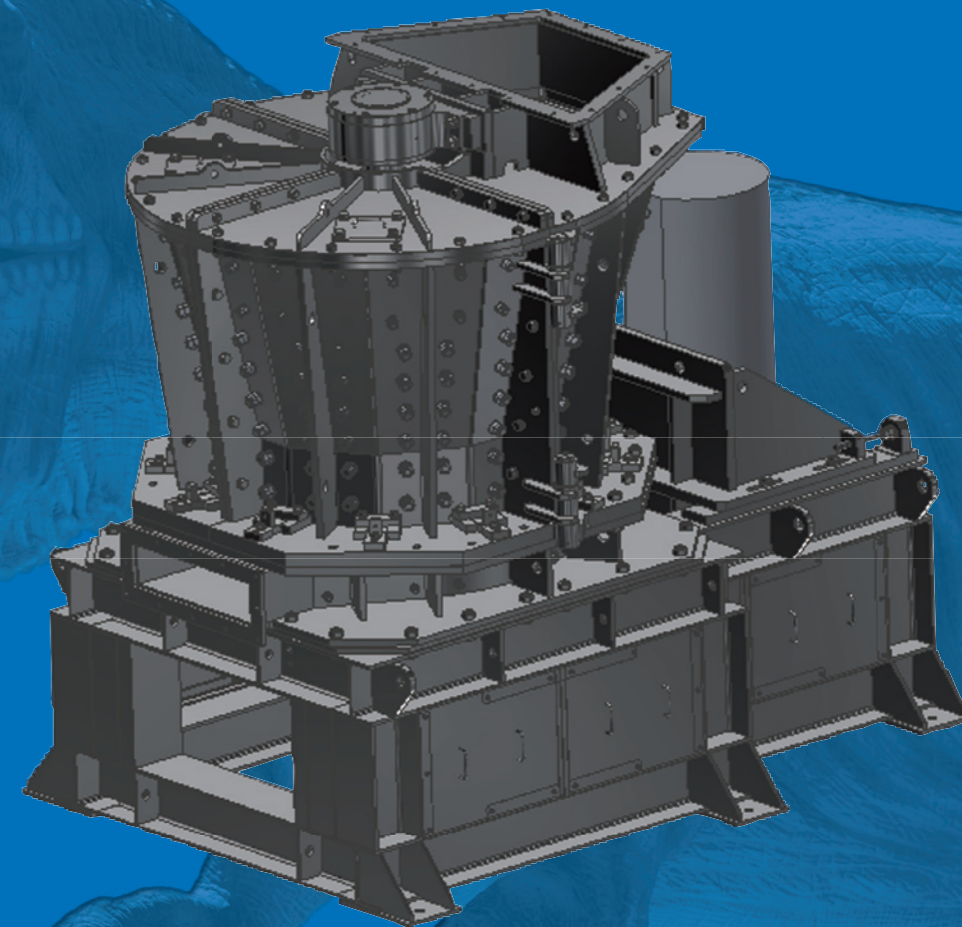
金属を、噛み砕く。

～金属リサイクルの革命児～

ファインシュレッダ： シェラノス

FINESHREDDER

**SHELLANOS**



[www.fujicar.com](http://www.fujicar.com)

**FUJI CAR**

Environmental Systems & Engineering  
for Sustainable Development



# FINESHREDDER SHELLANOS

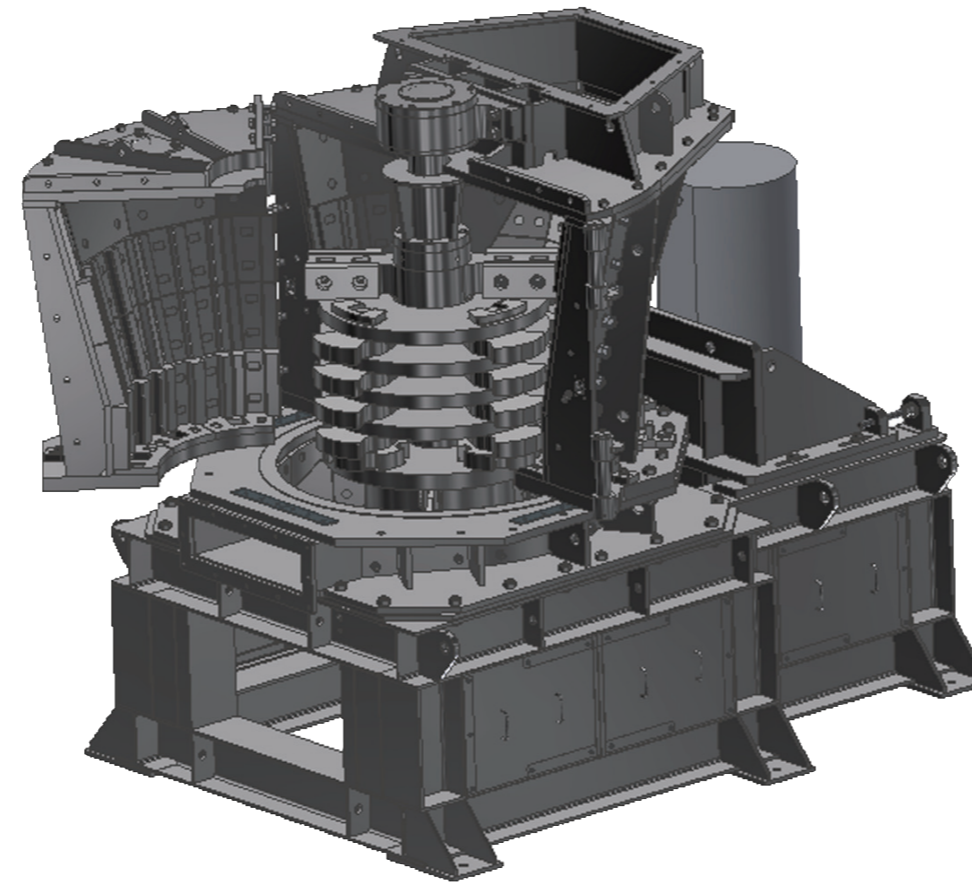


「そのダスト、本当にゴミですか。分ければ資源、混ぜればゴミ。」

「ファインシュレッダ:シェルナノス」はそんなコンセプトで開発されました。  
SDGs、カーボンニュートラル、都市鉱山、ダスト問題…。  
動脈産業、静脈産業。  
本来、繋がっているはずのサイクルが本当の意味で見直されようとしています。

シェルナノスは2002年にリリースし数多くのお客様にご愛用頂いている、「フジスマートハンマー」を基本設計とし、大幅にリニューアル。ローター回転数高速化、スイングハンマー、それらに伴う高剛性化、シェルオープン機構を採用。

雑品やモーター等の複合物や、大型シュレッダから排出されたシュレッダダスト類を粉々に破碎、分離。光学選別機や風力選別機、磁選機等を組み合わせれば、鉄、非鉄金属(銅、アルミ等)、プラスチック、ダストを高精度で分離・回収することが可能です。



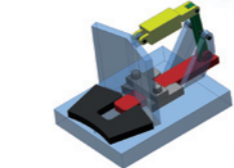
### スイングハンマー採用

大型カーシュレッダ等で使用される、スイングハンマー形状を採用。高い剪断力で絡み付いた材料を砕き割ります。



### オープンシェル機構

ハンマー交換、ライナー交換などのメンテナンス性を向上させるために、筐体を開口させる機構を新規設計。



### 自動粒度調整機構

オプション採用でスクリーンによる粒度調整を自動で行える機構を追加可能。タッチパネルから任意の開口を設定すれば数秒で変更可能。多種多様な材料に対応します。



### 大型ブレーカー採用

従来のブレーカーを更に大型化。ファーストインパクトを高く取り、黒モーター等を団子状に固めず、分離性を大きく高めます。



### 両端軸受方式

異物、衝撃に強い両端軸受方式を採用。デメリットである投入開口面積も従来機より10%拡大。



### 正転・逆転切替可能

ローター回転方向を正転、逆転切替可能。ハンマーやライナー等の片減りを減らし、メンテナンスコスト低減化、稼働率向上に貢献します。

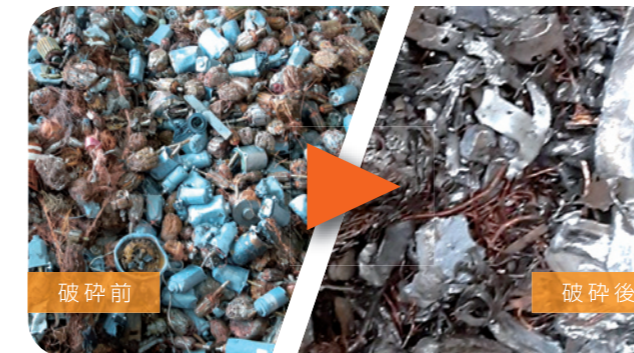
## SHELLANOS

型 式	FMSN-1200/700
機械寸法 (L×W×H) (mm)	3100 × 2000 × 2800
投入可能サイズ (mm)	650 × 650
主電動機 (kw)	150
処理能力 (kg/h)	~3,000
粒度調整可能範囲 (mm)	80 × 0~90

### ■ 雑品



### ■ 小型モーター



### ■ 山行真鍮



### ■ 黒モーター

