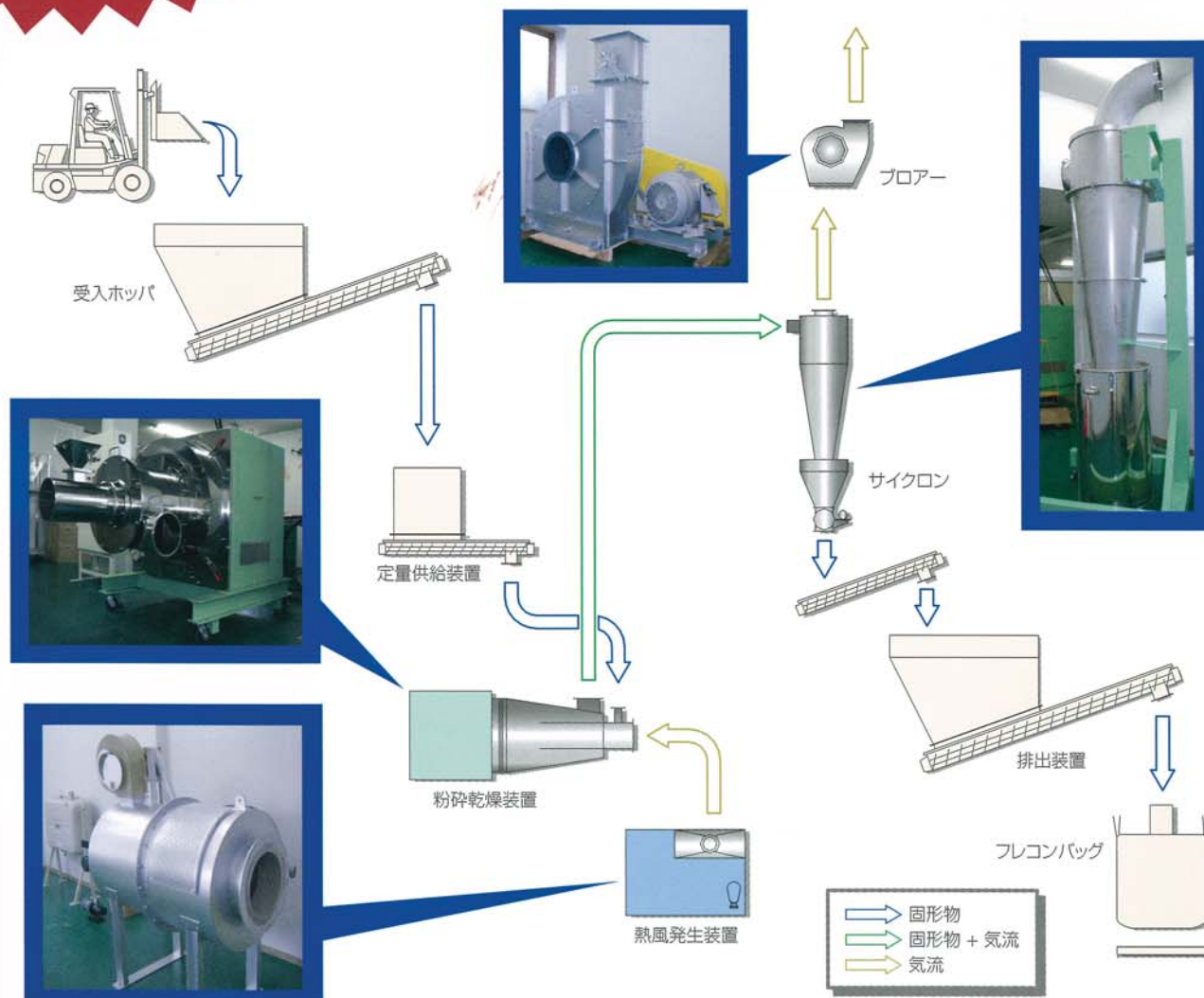
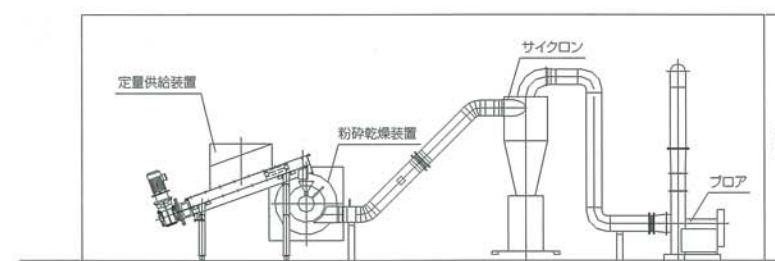
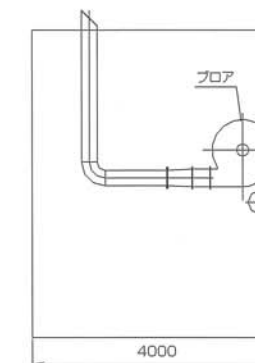
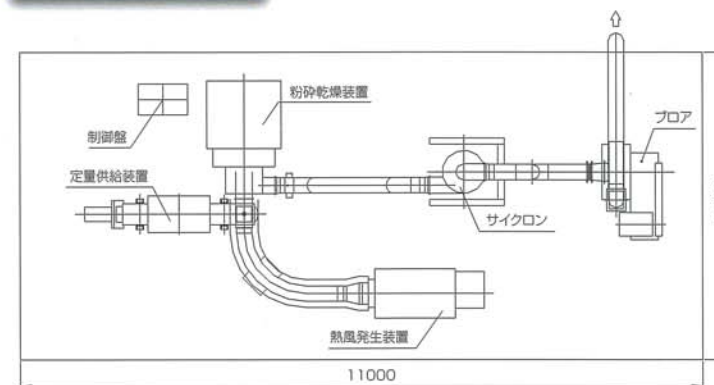


特許出願中

粉碎乾燥システム



■外形寸法図■



■仕様一覧表■

型 式	MP30-800	MP10-550	MP5-450	MP2-350
主モーター	22kw	7.5kw	3.7kw	2.2kw
処理能力	150kg/hr	60kg/hr	30kg/hr	10kg/hr

※処理能力は対象物、粒度、水分率により変動します。



■破碎対象物■

食品廃棄物(酒粕、コーヒー粕、茶葉、おから、果物、野菜、豆類、etc.)、木屑、おが屑、汚泥、樹脂、基板など

■概要■

投入された材料に熱風を加えながら気流粉碎し、サイクロンで捕集します。機械内部では瞬時に粉碎と乾燥が行われます。

■特長■

1. 粉碎と乾燥を同時に行う為、小スペースで効率の良い処理が可能です。
2. 材料どうしがぶつかり合う気流粉碎方式の為、50μ程度まで粉碎することができます。
3. 構造がシンプルな為、分解洗浄が容易に行えます。
4. 従来の乾燥機+粉碎機方式に比べ消費電力を抑えることができます。
5. 静電分離装置を組み合わせれば高度な選別が可能となります。